

三箇校区福祉だより

三箇校区福祉委員会 No.29

平成29年9月(2017年) [編集・発行] 三箇校区福祉委員会

しあわせ
福祉広げて



共に学び共に生きる

〒574-0077 大東市三箇4丁目1番5号 (電話) 072-873-8878

平成29年9月の行事予定

いきいき寄席

《日時》 9月6日(水) 午後1時から

《場所》 三箇自治会館(三箇4丁目1-5)

《出演者》 シャーヤん、ミヤ蝶美・蝶子

ご注意!

9月のふれあいサロン(まちかど喫茶)は、いきいき寄席に替えます。このため、ふれあいサロンはありません。



2016年 いきいき寄席

《お知らせ》

❖車いすをご利用されている方など、介護タクシーが必要な場合は、当委員会で手配しますので、下記の連絡先又は担当の民生委員に連絡してください。

多くの方の参加をお待ちしています! お誘い合せご参加ください!

[連絡先] 873-8878 (三箇自治会館) 三箇校区福祉委員会事務局

子育てサロン開催(3回目)

◆9月27日(水) 午前10時~11時30分

◆「リトミック」 講師: 中野先生

元気でまっせ体操

《開催日》

9月13日（水）

9月20日（水）

9月27日（水）

- ◆ [三箇自治会館]
午前10時～11時30分
 - ◆ [三箇二丁目公民館]
午前10時～正午
 - ◆ [新和町自治会館]
午後1時～2時30分
- (※ 都合で中止になる場合があります。)



三箇校区福祉委員会の皆様！「三箇夏まつり」にご協力ありがとうございました！



フォトニュース



足湯と歌



真夏の足湯、おまけにエアコンが故障してしまっていて身も心も熱くなっていたのだと思います。早速業者に修理を依頼し治りました。ご迷惑をおかけいたしました。



地域SOSカードの登録訪問

民生委員と校区福祉委員が訪問します。

地域SOSカード登録事業は、持病やかかりつけ医、緊急連絡先などの情報を記入した専用の紙を筒に入れて自宅の冷蔵庫に保管しておくことで、災害や急病など、緊急時の救助活動に役立てるものです。また、関係機関が情報を共有し、日常生活の見守りにも役立てます。

この事業の登録推進を目的として、次のとおり、訪問活動を行います。

■ 訪問期間………7月～10月末

■ 対象者

平成29年5月1日において、次の①又は②に該当する人で未登録の人

①65歳以上の単身世帯の人

②75歳以上の人のみで構成される世帯の人

■ 訪問者………登録推進員

(民生委員、校区福祉委員)

■ 費用………無料

■ その他

- ・対象者に該当しないときでも、SOSカードの登録が可能な場合もありますので、希望される方は、下記にお問い合わせください。

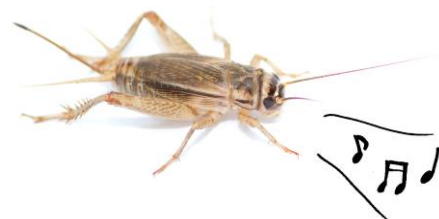
社会福祉協議会(電話 874-1082)又は大東市高齢介護室(電話 870-9065)

万が一に備えて
是非登録して
ください!



まだまだ熱中症にご注意!!

暑かった夏も過ぎ去ろうとしています。夜になると虫の声も聞こえてきて、朝夕少しずつ涼しくなってきます。昼と夜の温度差が大きくなりますので体調管理が必要です。夏の疲れが出るのもこの時期です。風邪などひかないようご注意ください。



コオロギです



こんにちは

中部包括です。

一?を越える・・・!!



先日、新聞の川柳の欄を見ていてつい”ぷっ”と吹き出したのが

「夏休み 一線を越える どう説明」でした。まあ、笑いは免疫力を上げるので、暑い時期は、ちょっとしたことでも笑って過ごせればよいと思います。

ところが、先日、大東市の公務員の方から笑えない 一?を越える 話を聞いてしまいました。といっても、週刊誌が取り上げるようなことではなく、警察の方から、「大東市の特殊詐欺の被害額が、今年は、一億を越えるペース」とのこと。一千どころか、去年の7千万円をも超えるというのです。これだけ、皆さんが注意しているのにまだ増加するのは、周知徹底のネットワークから漏れた人が被害にあっているのでしょうか。犯人の手に地域の高齢者の名簿が渡ってしまっていると知っている賢明な方もたくさんいらっしゃると思いますが、それを逆手に取るような「あなたの情報が犯人に漏れている、すぐにカードを変えないと・・・」と警察官になりすまし、暗証番号を聞き出し、新しく作ると言って、銀行員を装ってカードを引き取りに来るという手口も出てきているようです。怪しいと思ったらいったん電話を切って、警察署や市役所、包括支援センターに問い合わせてください。また、還付金詐欺をまだ知らない方にも話してあげてください。

(寄稿) 大東市中部地域包括支援センター
社会福祉士 岩井 伸嘉 ☎072-889-7110



♡ふくらはぎは「第2の心臓」です♡

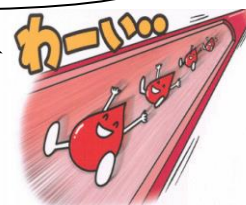
心臓から血液が送り出される時にかげられた圧力は一番遠い足先の方には届きません。足に流れている血液が心臓に戻るときも地球の引力に逆らう力がが必要です。この時に役割を発揮するのが「ふくらはぎ」です。

ふくらはぎのポンプが心臓の大きな助けになっています！

☆ふくらはぎの血行を良くしておきましょう☆

☆血液を心臓に戻すつもりで、アキレス腱から膝に向かってマッサージしましょう！！

心臓の動きは意識的にコントロール出来ませんが、足はマッサージやウォーキングなどを行うことによって意識的にコントロール出来ます。



何かあればご相談くださいね❀

安心・いきいきネット相談支援センター
和光苑住道 CSW 齊藤めぐみ ☎072-806-2880